

## OTNetの将来を担うプロ人財を育てる OTNet独自の人財育成プログラム

### 3つの柱

基礎～専門スキル  
(eラーニング、集合研修、  
社外講習会受講等)

研修  
プログラム

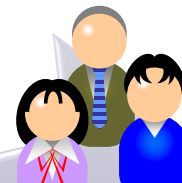
スキルの把握  
習熟度を判定

人財  
アセスメント

自律的学習者  
支援

免許・資格取得支援  
(取得祝金、奨励金、受験料、  
更新手数料、社外講習会等受講費用、等)

DXコア人財のスキル向上・拡大へ



DXコア人財

支えて応援できる人財

高いDXスキルを取得した人財  
顧客の新しい価値の創造  
マネジメント・企画立案  
組織変革

2025年度～

KDDI DX University利用

2023年度～

人財アセスメント

専門スキル研修

自律的学習者支援(資格取得支援強化)

2022年度

RPA研修実施

研修「DXの基礎」実施

デジタルリテラシーは一度の学習では終わらない  
継続的な学習を支援することが重要